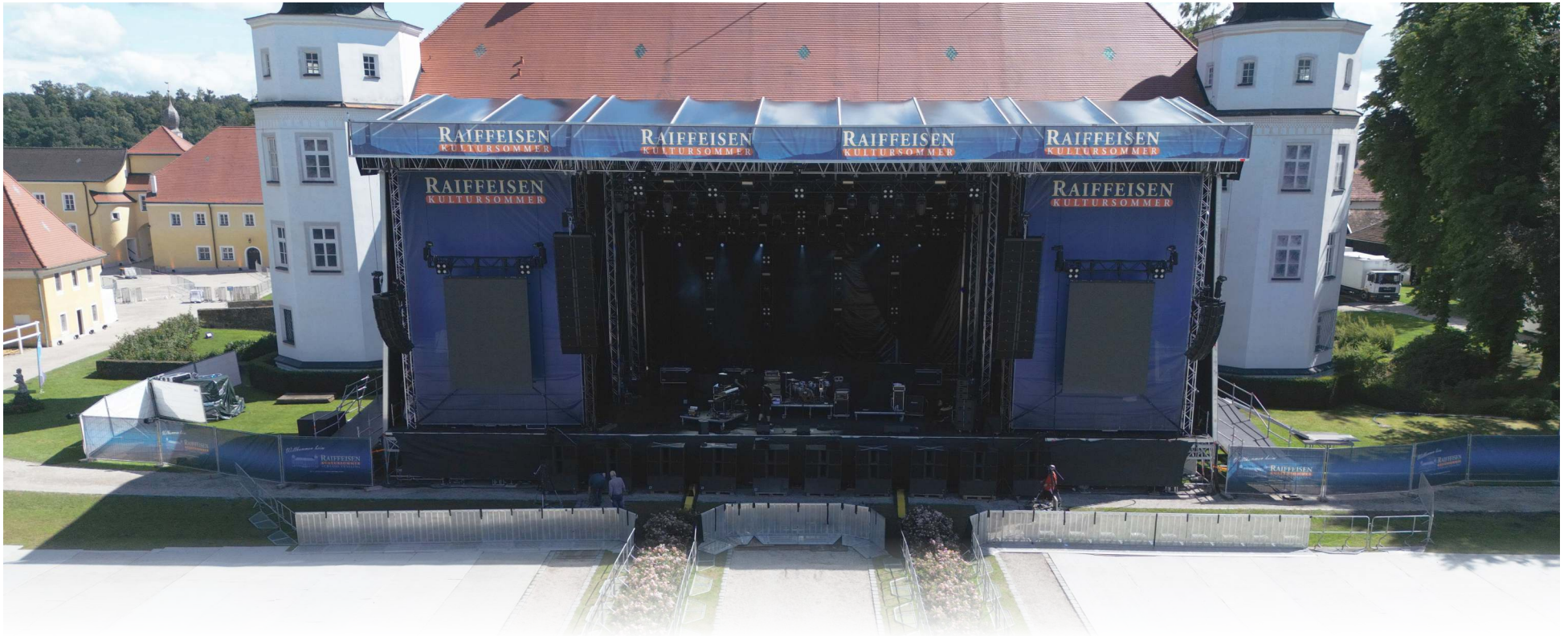


## **PR-216PLUS 33 x 16 x 15m - BÜHNENDACH**



### **Professionelle Bühnendachkonstruktion für Großveranstaltungen**

Die Bühnenkonstruktion PR-216plus bietet eine nutzbare Gesamtfläche von 33 x 16 Metern und ermöglicht die Realisierung komplexer Produktionen und verschiedenster Veranstaltungsformate.

### **Branding & Individualisierung**

Für eine erhöhte Markenpräsenz können das Headerbanner und die beiden Sidebanner individuell an das Veranstaltungsdesign angepasst werden.

### **Optionale Erweiterungen**

Die Konstruktion erlaubt die nahtlose Integration von Erweiterungen wie Loading-Dock, Vorbühne und Backstage.

### **Optimierte Logistik – Garantierte Sicherheit:**

Die Konstruktion ist das Ergebnis jahrelanger, in das Design eingeflossener Erfahrung. Dies resultierte in einer optimierten Struktur, die einen zeiteffizienten Aufbau gewährleistet, ohne die geltenden Sicherheitsstandards oder die projektnotwendige Flexibilität einzuschränken.



## Dimensions

Show deck: . . . . . 18,6 x 12m  
 Wings: . . . . . 7,2 x 12m  
 Clearance: . . . . . 9,6m  
 Stage floor height: . . . . . 1,80 - 2,20m  
 Complete height: . . . . . 14,6m

## Rigging capacity/Load

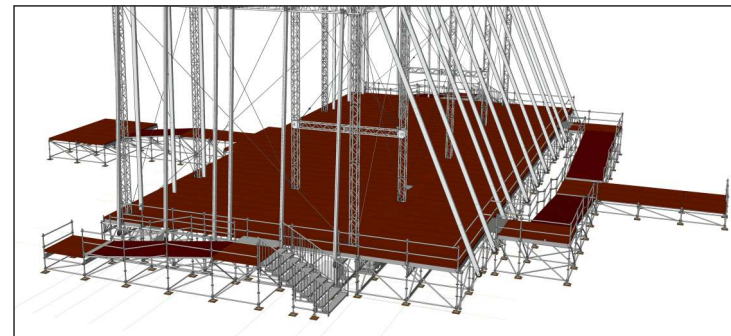
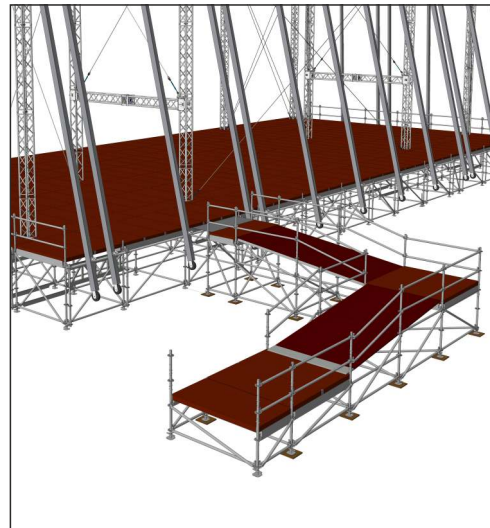
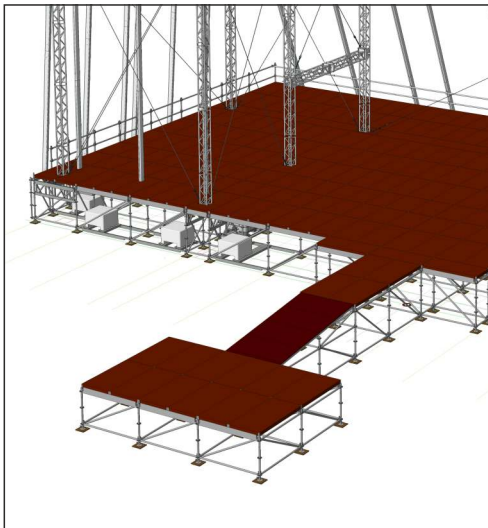
Main roof: . . . . . 11,0t  
 PA wings: . . . . . 4x 2,5t  
 Side stage: . . . . . 5,0t each  
 Floor capacity: . . . . . 500kg/m

\*all load depends on complete capacity

Site area needed: . . . . . 35x16m

## Optional available

- Back storage full width on 4,0m
- Multiple loading dock variants
- Front stage 2,0m



A detailed 3D perspective rendering of a large-scale steel truss structure. The structure features a complex network of blue-painted steel members forming a roof truss system supported by vertical columns. The floor is composed of a dense grid of steel reinforcement bars (rebar) laid out on a base. The entire assembly is supported by numerous concrete piers or foundations. The image highlights the intricate geometry and load-bearing capacity of the truss design.

## WIR SCHAFFEN EMOTIONEN

Seit 1999 ist PRO EVENT GmbH Ihr Partner für unvergessliche Live-Events.

Mit Leidenschaft und Expertise planen und realisieren wir maßgeschneiderte technische Konzepte für Konzerte, Theater, Corporate Events und Tourneen.

### **Ihre Vision, unsere Leidenschaft.**

Wir arbeiten eng mit Ihnen zusammen, um ein Event zu schaffen, das Ihre Gäste begeistert und Ihre Marke stärkt. Von der ersten Idee bis zur erfolgreichen Umsetzung – wir sind Ihr Full-Service-Dienstleister für Audio, Light, Stage, Video und Trucking.

### **Unser Versprechen:**

**Individuelle Konzepte:** Jedes Event ist einzigartig.

**Innovative Lösungen:** Immer einen Schritt voraus.

**Erfahrene Experten:** Fundiertes Wissen und Leidenschaft.

**Höchste Qualität:** Perfekte Umsetzung bis ins Detail.

Kontaktieren Sie uns jetzt und lassen Sie uns gemeinsam etwas Besonderes schaffen!

## IHR ANSPRECHPARTNER



PRO EVENT GmbH  
Weizenweg 2 / Sarchinger Feld  
D-93092 Barbing / Regensburg  
Fon: +49 (0)9401 / 5 28 25 -0  
Fax: +49 (0)9401 / 5 28 25 -25  
info@proevent.info

[proevent.info](http://proevent.info)